

EFICIÊNCIA ENERGÉTICA EM EDIFÍCIOS DE SERVIÇOS

Usar de forma responsável a energia de que dispomos é garantir a sustentabilidade ambiental.

Para tal é necessário alterar o nosso comportamento em relação aos consumos energéticos, começando por pequenos gestos no quotidiano.



PARA PENSAR



Por cada tonelada de vidro reciclado, existe uma poupança de 1.200 kg de matérias-primas e 130 kg de combustível.



Por cada tonelada de papel reciclado, menos 14 árvores são abatidas, poupam-se 50.000 litros de água e 2 barris de petróleo.



GOVERNO
DOS AÇORES

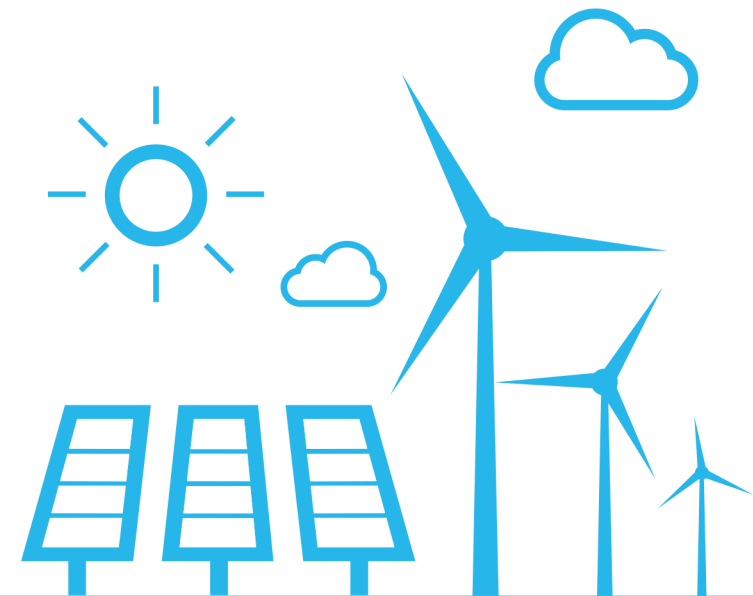


PORTAL
DA ENERGIA
AÇORES



portaldaenergia.azores.gov.pt

EFICIÊNCIA ENERGÉTICA EM EDIFÍCIOS DE SERVIÇOS



GOVERNO
DOS AÇORES

SISTEMAS DE CLIMATIZAÇÃO

A climatização ineficiente de um edifício conduz a um aumento significativo da fatura energética.

- No inverno aproveite a radiação solar para aquecer o seu edifício. No verão evite a entrada de sol em excesso. Não mantenha sistemas de climatização a funcionar e simultaneamente janelas abertas;
- Não climatize espaços vazios;
- Proteja o seu sistema de climatização do sol e não deixe as grades de ventilação bloqueadas;
- Recorra à ventilação natural ou a uma ventoinha sempre que não esteja demasiado calor.

ILUMINAÇÃO

A iluminação é, por si só, responsável por 10 a 15% do consumo de eletricidade total de um edifício.

- Desligue a luz sempre que esta não seja necessária;
- Recomende a substituição de todas as lâmpadas incandescentes por lâmpadas LED. Ambas fornecem a mesma luz, mas as lâmpadas LED poupam cerca de 80% da energia elétrica e duram até 8 vezes mais;
- Opte por instalar sensores de movimento em locais de passagem de modo a minimizar os consumos de energia (ex.: garagens, corredores, etc);
- Limpe frequentemente as lâmpadas e luminárias.

MATERIAL INFORMÁTICO

Estes equipamentos eletrónicos são uma presença assídua nos nossos edifícios.

- Opte por utilizar computadores portáteis, pois poupam cerca de 80% de energia;
- Escolha equipamentos com selo *Energy Star*, este garante o consumo eficiente de energia;
- Desligue sempre o computador, o monitor, a impressora e todos os equipamentos periféricos ao sair do edifício;
- Prefira ecrãs LCD pois poupam cerca de 50% de energia em funcionamento e cerca de 40% em modo *standby*;
- A proteção do ecrã que menos energia consome é a totalmente negra;
- Programe as definições do seu computador para que este entre em hibernação automaticamente após algum tempo sem ser utilizado;
- Evite imprimir documentos. Assim, para além de poupar papel e tinteiros, poupa também energia.

ELETRODOMÉSTICOS

Sempre que adquirir um eletrodoméstico tenha atenção à etiquetagem energética.

- Desligue os equipamentos e não os deixe em modo *standby* (ex.: Máquina de café, TV);
- Ajuste a temperatura do termóstato do frigorífico, de modo a impedir que haja formação de gelo. As temperaturas ideais são 3°C a 5°C para o frigorífico e -15°C para o congelador;
- Mantenha os recipientes com os alimentos tapados dentro do frigorífico, diminuindo a libertação de humidade e evitando gastos desnecessários de energia;
- Não mantenha as portas do frigorífico abertas durante muito tempo, de modo a evitar perdas de energia.

